

ANEXA nr. 1

La Regulamentul local de implicare a publicului în elaborarea sau revizuirea planurilor de urbanism tip P.U.Z.

PRIMARIA MUNICIPIULUI TULCEA

DATA ANUNTULUI: 21.09.2022

INTENȚIE DE ELABORARE PLAN URBANISTIC ZONAL

"CREȘTEREA ACCESULUI LA LOCUINTE DE CALITATE PENTRU TINERII AFLAȚI ÎN DIFICULTATE PRIN CONSTRUIREA DE LOCUINȚE NZEB PLUS – PENTRU TINERII DIN MUNICIPIUL TULCEA"

ADRESA :STRADA TABEREI F.N., MUNICIPIUL TULCEA, JUDEȚUL TULCEA, NC 51640

ARGUMENTARE P.U.Z.:

Tema de proiectare a fost elaborată de beneficiar – UAT MUNICIPIUL TULCEA – și proiectant în acord cu studiile de fundamentare care stau la baza documentației PUZ și a PUG Municipiul Tulcea. Totodată propunerea se încadrează în Strategia de dezvoltare a Municipiului Tulcea în ceea ce privește extinderea rețelelor tehnico-edilitare și modernizarea infrastructurii.

INIȚIATOR: UAT MUNICIPIUL TULCEA prin CEC SOLUTIONS S.R.L.

PUBLICUL ESTE INVITAT SĂ TRANSMITĂ OBSERVAȚII ȘI PROPUNERI

PRIVIND INTENȚIA DE ELABORARE PLAN URBANISTIC DE ZONAL "CREȘTEREA ACCESULUI LA LOCUINTE DE CALITATE PENTRU TINERII AFLAȚI ÎN DIFICULTATE PRIN CONSTRUIREA DE LOCUINȚE NZEB PLUS – PENTRU TINERII DIN MUNICIPIUL TULCEA"

ÎN PERIOADA: 22.09.2022 - 07.10.2022

PERSOANA RESPONSABILĂ CU INFORMAREA ȘI CONSULTAREA PUBLICULUI: MARIANA SĂGEATĂ, TELEFON : 0240577440/235, E-MAIL: contact@primariatulcea.ro

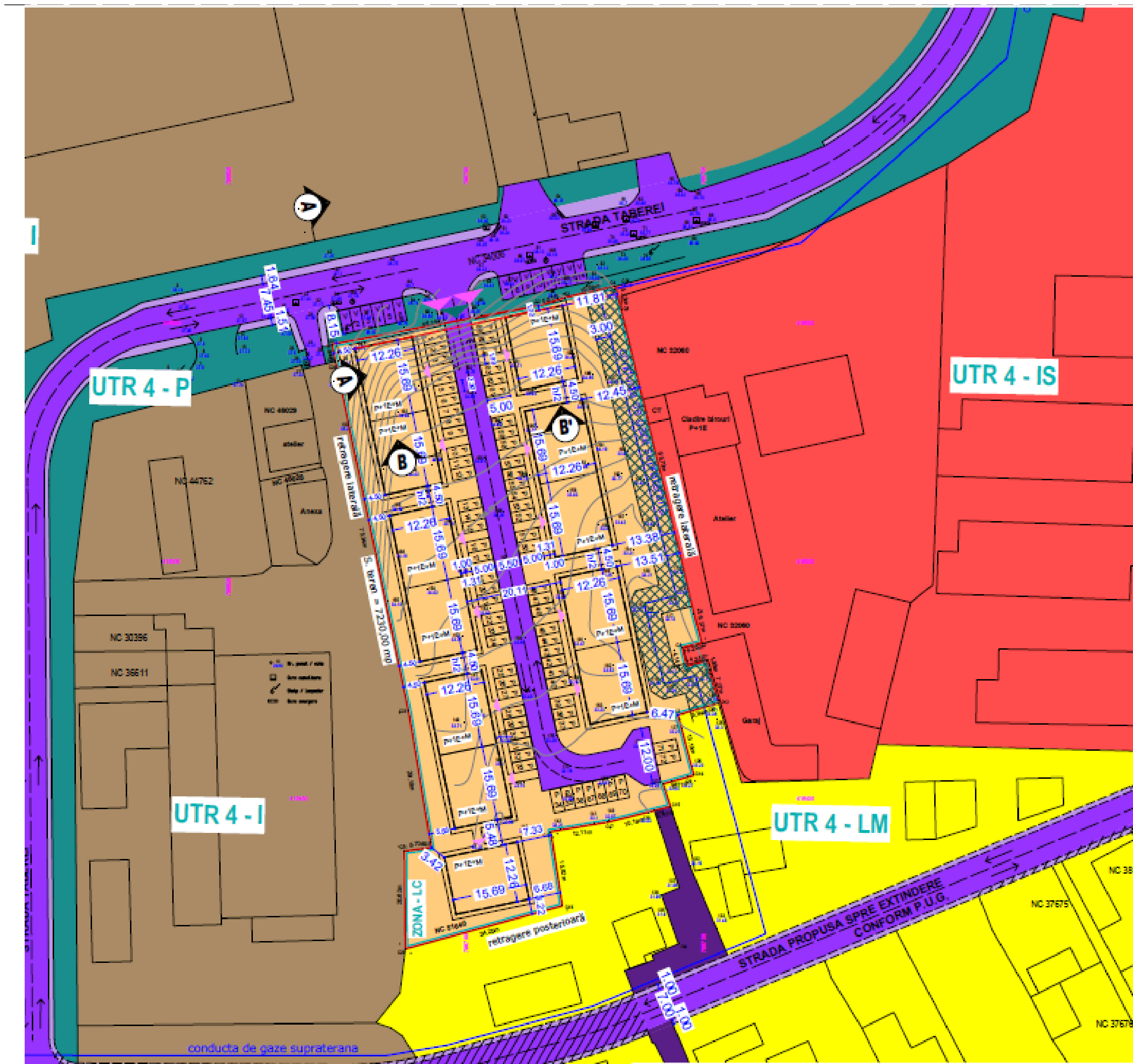
OBSERVAȚIILE SUNT NECESARE ÎN VEDEREA STABILIRII CERINȚELOR DE ELABORARE A DOCUMENTAȚIEI PLAN URBANISTIC DE ZONAL "CREȘTEREA ACCESULUI LA LOCUINTE DE CALITATE PENTRU TINERII AFLAȚI ÎN DIFICULTATE PRIN CONSTRUIREA DE LOCUINȚE NZEB PLUS – PENTRU TINERII DIN MUNICIPIUL TULCEA"

DEZBATEREA PUBLICĂ VA AVEA LOC ÎN DATA DE 11.10.2022

www.https://www.https://www.primariatulcea.ro/

ETAPELE PRECONIZATE PENTRU CONSULTAREA PUBLICULUI, PÂNĂ LA APROBAREA PLANULUI:

- ANUNȚAREA INTENȚIEI DE ELABORARE - P.U.Z.;
- STABILIREA REZOLUȚIEI C.T.A.T.U. ÎN CEEA CE PRIVEȘTE SOLUȚIA TEHNICO-URBANISTICĂ A DOCUMENTAȚIEI DE URBANISM ANALIZATĂ;
- ELABORAREA PROPUNERII FINALE. CARE INCLUDE TOATE OBSERVAȚIILE AVIZATORILOR.



Reglementari propuse prin PUZ

ZONA		Lc	
Rh	Hmax	P+1+M	11m
POT	CUT	40%	1.2

Datele vor fi înscrise într-un panou cu dimensiunile minime de 60 cm x 90 cm, confecționat din materiale rezistente la intemperii și afișat la loc vizibil pe toată perioada, în conformitate cu prevederile Ordinului 2701/2010